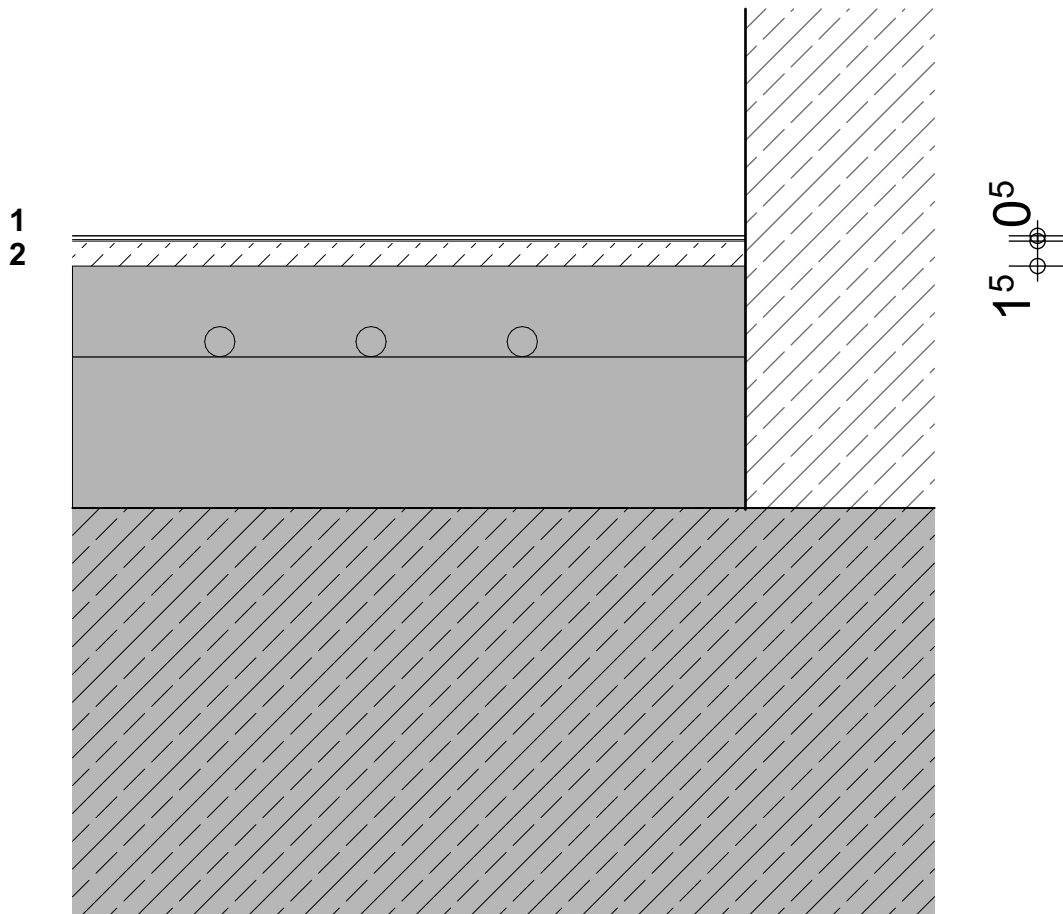


Estrich-Bestand
Belag **PVC NEU**

Nutzlasten nach DIN 1055-3
 $q_k = 5,0 \text{ kN/m}^2$



- 1 PV mit selbstklebende Unterlage, 5mm
- 2 Ausgleichsschicht auf bestehenden Estrich, ca. 15mm
Bestehender Bodenaufbau (Heizestrich)